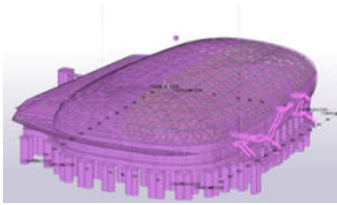


Di NEWS PAPER

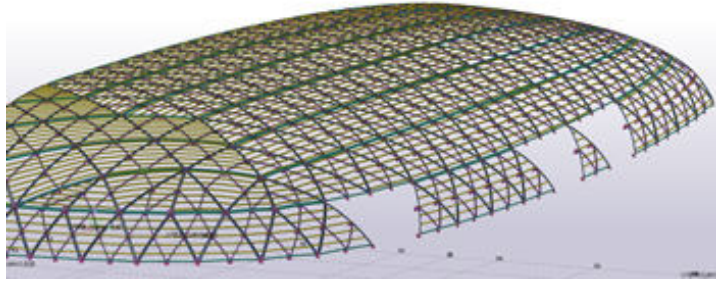
瓦版

UNBEATABLE PROFESSIONALS AND COMPANY
他をもって替えがたい
人と企業をみぞす

技術秘話 関東物件！いよいよ動く！



ご存じの方も多いと思いますが、弊社の来年工事予定に入っています大型工事、某関東物件の現場がついに動き始めました！弊社の作業に入るのは予定通り来年になりますが、現在図面の最終調整が大忙しの状況です。関東でも初めての大型の物件になりますので、今後関東進出を考えるとラン



※ 現在の建設現場の状況



ドマークになる為、力も入る物件です。特徴は丸みを帯びた屋根の形状！『丸み』と言えば、弊社ではプラネタリウムのドーム屋根を施工しましたが、ここまで大型となると新しい挑戦です！近未来の体育館を感じさせるデザインを現実の形にする挑戦がいよいよ始まります！来年の3月には現場に乗り込む予定になりますので、お届けできる情報が出ましたら、今後の技術秘話で随時ご紹介させていただきます！

今後の技術秘話に注目！

現場秘話 夏！暑さ、天候との戦い

9月に入っていますので、暦の上では秋と言うところですが、昨今の暑さや集中豪雨、超大型台風などニュースでは異常気象と言う言葉が一般化しているようにも思います。今回は、そんな中現場で働く男たちをご紹介します！夏の現場は、カンカン照りのお天道様の恵みを受けた鉄骨は目玉焼きが焼けるように熱くなり、そんな鉄骨を灼熱の現場で溶接！更に夕立とは言い難いゲリラ豪雨が降れば退避！長雨が続きば工期との戦いが激化！今回、弊社の工務担当と現場に同行し現場の様子を掲載しようとする写真やコメントをもらおうとしましたが、あいにくの大雨により現場はストップ...現場が進まない事に職人さんも肩を落としていました。それでも、現場では雨対策の準備をされる職人、進捗を確認しその後の計画を調整する工務、段取りを調整する現場監督など、様々な男たちが水面下で戦いを繰り広げています。工事指揮者さんに話を聞きますと『こういう日は、職人さんは休んで頂いて明日からトップギアで動いて頂く様にしています。ですがその分時間効率を上げて工期を間に合わせる様に考える必要も出てきます。また、無理に



仕事を詰め込み過ぎて事故だけは絶対に発生しては行けませんし、緊張感は増してきますね。』

その他の話を聞きますと『最近、夏の異常な暑さで熱中症対策が大変ですが、いきなり大雨が降ってきたり天候の変化に対応するのも大変です。溶接で電気を使いますから、感電事故は本当に怖いのでからね。現場の基本ですが『安全第一』ですよ。』

また、最後には『営業マンは良い提案をして、お客様に選ばれて受注をしていると思うので、その提案を形にするのは我々職人の仕事です。信用して任せて頂くからには、精一杯良い仕事をして良い物を創り上げる事に対して、物創りのプライドを持って取り組んでいます。』今回は、現場で働く男たちをちょっと紹介してみようと、私は現場に始めて行って見ましたが、話を聞かないと解らない、現場に行かないと解らないご苦労が様々ありました。弊社には、現場に鉄骨を持ち込む前に工場で作成を行う男たちも大勢いますので、次回はそちらの方々にも話を聞いてみたいものです。物創りのイメージは、TVドラマ『下町ロケット』がありました。それ以上に『小さなプロジェクトX』だな～と感じました。

ゴースト制作部：大神 談



インターンシップ...始めてみようかと画策！

来期に向けて新しい取組の一つとして、大学生のインターンシップ受け入れを検討しております。まずは募集のチラシ(案)を制作部でデザインして見ましたが、メッセージ性の強いデザイン案と、若者向けの派手なデザイン案で意見が割れ、とうとう社内投票に発展！！今回は、若者向けカラーリングのデザインに決定となりました！社内の事でも意見が飛び交うと言うのは、意見をまとめるのも大変ですが楽しいですね(笑)



落選

九州第一工業 心話

★岩永社長：某関東物件の工事に向けて図面の調整が最盛期！その他新規物件の相談などで大忙し！会議で久しぶりに対面しましたが、げっそりしてませんでした。田中！まだ行けそうじゃね～(笑)

★黒木常務：今年は8月9月から現場が大忙しで、打合せで福岡に来ていた時も熊本へとんぼ返りが続きます(汗)これは新幹線移動が原因か？車移動にしてもらったらちょっと寄ってくれるかな～？んなことね～か。

★枝尾さん：いつも寡黙に仕事をこなす枝尾さん。営業の奮戦で忙しくなっていると、めっちゃくちゃ忙しい感を出さずパソコンに向かっています。慌てる若手と違う感じが、ちょっとカッコいい。

東京2020 オリンピック・パラリンピック閉会

新型コロナウイルスの感染拡大の煽りを受けて、制限の多い中での東京オリンピック・パラリンピックとなりましたが、無事に閉幕致しました。昨年は、高校野球やインターハイなども中止となり、スポーツの話題が社内でも盛り上がる事がない夏を過ごしましたが、今年は数多くの感動をアスリートから頂くことができました。アスリートに続けと言う訳ではありませんが、私共も空間構造のプロとして人に感動を与えられる仕事を、協力会社の皆様と一緒に手掛けて行きたいです。コロナが落ち着くその日まで頑張りましょう！

発行所：Di 空間構造メーカー 九州第一工業 株式会社

本社 〒819-0001 福岡県福岡市西区小戸4-29-50
TEL: 092-894-6800 FAX: 092-891-3147

工場 〒869-4213 熊本県八代市鏡町有佐672
TEL: 0965-52-1910 FAX: 0965-52-1764

会社代表E-mail: di-info@ksdi.jp
営業専用E-mail: di-ssm@ksdi.jp

URL: <http://www.ksdi.jp>

購読料：永年無料 読んで頂ければ幸いです(๑) 発行：1ヶ月1回 がんばります！(汗)