

技術の結晶！アミュプラザくまもととグランドオープン！

2021年4月23日(金)「アミュプラザくまもと」がグランドオープン致しました！新型コロナウイルスが猛威を振るう中、熊本では新しいランドマークの誕生と言う明るい話題となっております。

弊社では、アミュプラザくまもと8階に誕生した「ザ・フォレストテラス熊本」のチャペル「スカイ・アーク」の鉄骨工事をさせて頂きました。

『天空で行く拳式 ノアの方舟をイメージした「スカイ・アーク」』と意匠性を重視したチャペルとあって、前方はガラス貼り柱は立てない、屋根は可能な限り薄くしてほしいと、設計からの要望も強く、鉄骨部材数も非常に多い難工事となりましたが、弊社のBIMの技術を最大限に活かし、成し遂げる事が出来ました。



鉄骨・母屋・内装下地の設計と施工、ルーバーの設計に携わらせて頂きましたが、技術的なソフトウェアの事、内部の木製ルーバーの事など様々な勉強する事も多く、今回の工事を基に私共の技術力も大きく幅を広げることができ、特殊鉄骨工事を手掛ける上で、自信にも繋がる工事となりました。

『お二人の幸せ、そしてお二人が招く大切なゲストの幸せを運ぶ場所』そのような素敵なコンセプトを実現できる場所を手掛けさせて頂くだけの達成感を弊社でも感じさせて頂く事ができました。熊本に行かれる際は、ぜひ足をお運び下さい。

技術雑話 3パーセントの壁を超えた！超緩勾配1%屋根

福岡県内で現在施工中の物件になりますが、金属屋根で緩勾配の要望でも3%から5%の勾配が一般的ですがこの3パーセント勾配の壁を越えた、『超緩勾配1% (0.1寸) 勾配屋根』を実現しました！

技術的にも非常に難しい工事となりますが、意匠性を重視した設計の意図を汲んで挑戦したところ、平坦で実に美しい屋根を仕上げることが出来ました。



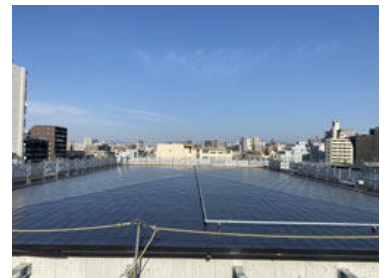
この物件は学校の体育館で、校舎の上層階は屋根を見下ろす高さになっているため、見た目にも美しく仕上げたいという思いがあったのだと思いますが、美しく仕上がりました。

福岡市でも置き屋根構造で平坦な屋根の体育館が採用され、外観の見た目もきれいな体育館が増えていますが、シート防水工法と違い金属屋根の質感を活かしたデザインに仕上げることが可能です。また、意匠に合わせた母屋を構成し、単純な構造と複雑な屋根勾配を母屋で調整することで「2次部材の大幅削減」「構造的な安定性」「屋根面の意匠形状の再現」を可能とする設計技術と生産技術となります。

建築のトレンドとしては、意匠的に緩勾配屋根にしたいという要望が多くなっている中で、金属屋根は最低3パーセント勾配と言う壁を越えたことで、『もっと緩勾配にしたい！』と言うご要望にお応え出来る物件となりました！

『超緩勾配1%屋根』ご検討下さい！

詳細は、営業までお尋ね下さい！
m()m



※写真は現在施工中の写真となります。

総務危うし！…施工集完成 夏から秋へ…

5月になりました。そうです2月号でお伝えしました『新施工集』の完成予定月です！…お忘れの皆様はスルーをお願いします。覚えていた皆様大変申し訳ありません。新施工集の制作が大幅に遅れております(涙)

作っていない訳ではありません。新型コロナ…は関係ありません。倒れた…訳でもありません。が、業務多忙にて遅れております。楽しみにお待ちの皆様大変申し訳御座いません。もうしばらくお待ち頂けると幸いです。かしこ



※業務多忙につき…ごめんなさいm()m

コロナ対策！WEB会議もご用命ください。

5月に入り、各地で新型コロナウイルスのワクチン接種が始まるニュースも聞こえてきましたが、福岡県でも緊急事態宣言が5月末まで延長されることとなりました。弊社でも、日常のアルコール消毒等を徹底しておりますが、物件の打ち合わせなど、営業がお伺いしなければならぬ事もあり、注意を払ってご訪問をさせて頂いております。

弊社では、WEB会議のシステムも完備しておりますので、WEB会議で打ち合わせが可能な場合は、ご遠慮なくご用命ください。

発行所：



空間構造メーカー

九州第一工業株式会社

本社 〒819-0001 福岡県福岡市西区小戸4-29-50
TEL: 092-894-6800 FAX: 092-891-3147

工場 〒869-4213 熊本県八代市鏡町有佐672
TEL: 0965-52-1910 FAX: 0965-52-1764

会社代表E-mail: di-info@ksdi.jp

営業専用E-mail: di-ssm@ksdi.jp

URL: <http://www.ksdi.jp>

購読料：永年無料

読んで頂ければ幸いですm()m

発行：1ヶ月1回 がんばります！(汗)

九州第一工業 雑話

★枝尾さん：積算も大きい画面がいいなと相談があり、モニターの入替を画策！32インチを置いてみて「もう少し大きくなっていいね！」とご意見。結果42インチを導入！…いいね！（でもちょっと苦笑）でした。

★原井くん：現場が動き出して、事務所の仕事と現場に追われてこの所忙しいのですが、先日「作業着のスポンジが破れたので買って良いですか？」地上波では放送コードに引っかかる部分が破れました…なぜ？？

★古川さん：4月の末が近付き、本来なら忙しくて疲れ始めますが、なぜかテンション高め！？…そうか！大型連休前だ！しかも今回は、連休明け2日出社でまた週末！…次は7月の連休にもう浮かれ気味です(汗)