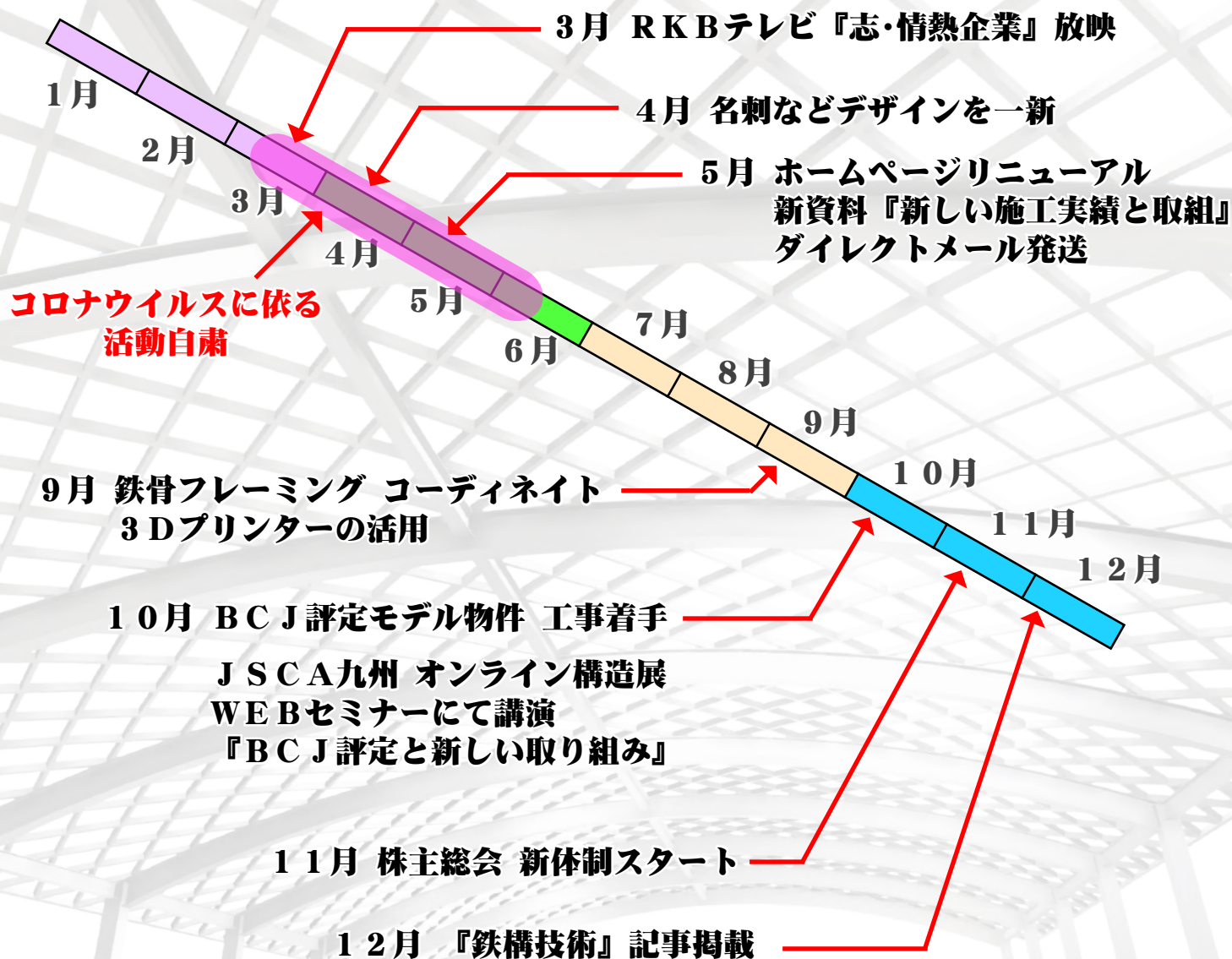




新年あけまして  
おめでとうございます。

## 九州第一工業 株式会社 昨年の主な取り組み



新型コロナウイルスの感染拡大の影響で、春先に活動自粛を余儀なくされましたが、その自粛期間中に新たな取り組みを、皆様にお伝えするべく、会社一丸となり資料の作成、ダイレクトメールの発送、ホームページのリニューアルなどに取組んでまいりました。

その結果、皆様から『九州第一工業さんでこんな事もできるの!!』と、お声を頂く事も多くなってまいりました。

工事の方では、BCJ評定モデルの物件の工事に着手した他、チャペル、アーケードなどこれまでに無かった特徴的な特殊鉄骨物件も手がけさせて頂く事ができました。

11月の株主総会后に、新体制でのスタートとなり、JSCA九州様のオンライン構造展でのWEBセミナーや、鉄構技術への記事の掲載など、技術面で皆様にPRさせて頂く事も増えて参りました。

2021年度も皆様のお力添えが出来る、空間構造メーカーとして更に邁進してまいります。  
九州第一工業 社員一同宜しくお願いを申し上げます。



## これまでに無かった特殊鉄骨物件の数々

アーケードやビッグルーフなど、体育館の屋根で培った技術を多方面で活かし、仕事の幅を増やすことができました。BIMの活用なども勿論ですが、意匠性の高い複雑なデザインにあったフレームワークが可能です。

ビル内チャペル



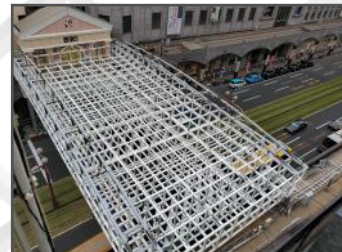
某庁舎内覧



某中学校 ビッグルーフ



商店街アーケード



## BCJ 評定モデル物件の工事着手

BCJ評定モデルの物件が着手致しました。小梁が少ない為、見た目もスッキリとして、施主様にも好印象を頂く事ができました。

弊社からも、自信を持ってご提案させていただきます。



## BIMを活用しての鉄骨フレーミング コーディネイト 及び 3Dプリンターを活用してディテールの確認

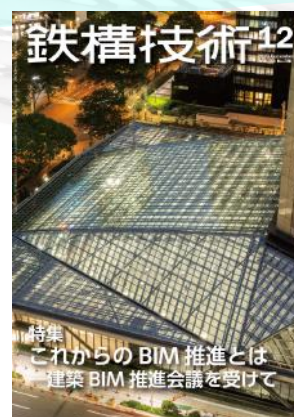
BIMを活用し、鉄骨の納まりなど、フレーミングのコーディネイトを行い、更に3Dプリンターにて模型を作成し、ディテールを手にとって確認して頂く事が可能になりました。

特殊な鉄骨工事などでは、大変好評を頂いております。

## 『志・情熱企業』 『鉄構技術』等メディアでの紹介 及び JCSA九州 オンライン構造展での講演

弊社の取り組みが、RKBテレビ『志・情熱企業』で紹介されました。

その後、弊社の技術を鋼構造出版『鉄構技術12月号』で取り上げて頂き、JSCA九州様主催のオンライン構造展で講演をさせて頂くなど、高い評価を頂く事が出来ました。



## ホームページ、資料のリニューアル

ホームページや資料をリニューアルし、新しい情報を皆様にお届けできる様に致しました。来年は、弊社の施工物件集をリニューアルする予定です。

**2021年度も、九州第一工業 株式会社 一同宜しくお願いを申し上げます。**